

Bab 10 Lanjutan

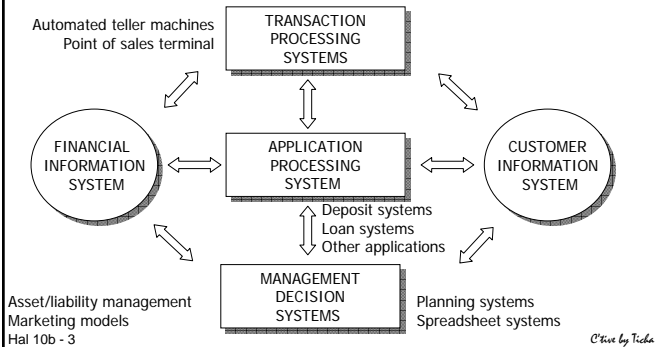
SISTEM APLIKASI PERBANKAN

PENGETRIAN SAP

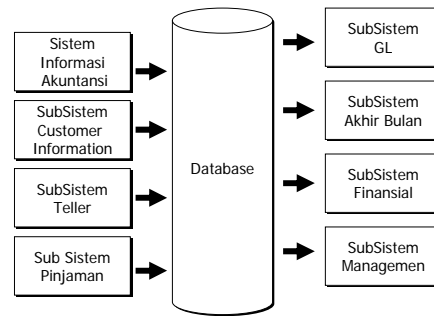
Sistem informasi keuangan sering disebut Sistem General Ledger (GL) sebenarnya adalah sistem pelaporan dan pengendalian keuangan menyeluruh

Pengertian sistem aplikasi perbankan adalah penggunaan komputer dan alat-alat pendukungnya dalam operasional perbankan yang meliputi pencatatan, penghitungan, peringkasan, penggolongan, dan pelaporan semua kegiatan di bidang perbankan.

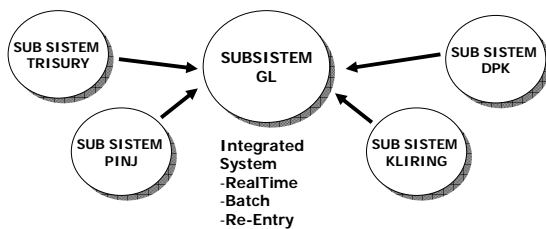
HUBUNGAN ANTAR SUBSISTEM



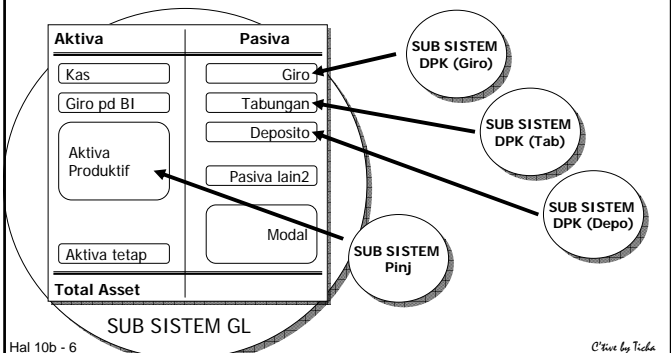
SIP



SISTEM APLIKASI PERBANKAN



SAP...





APLIKASI GENERAL LEDGER

Sistem informasi keuangan bisa menyediakan informasi untuk berbagai tujuan,

1. pelaporan periodik,
2. informasi historik,
3. laporan ke otoritas moneter (Bank Indonesia),
4. laporan konsolidasi,
5. perencanaan laba dan anggaran,
6. pelaporan kinerja, menghitung tingkat, hasil, dan berbagai rasio keuangan,
7. akuntansi biaya

Hal 10b - 7

© Free by Ticha



Karakteristik APLIKASI GL

Feature

Average Balances	On line inquiry
Backdated transaction	Report writers
Automatic transaction generation	Security features
Automatic trans descriptions	Consolidation routines
Warehousing of entries	Tax calculations
Implosions and explosions	Currency conversion
On line data entry	Year end procedures
	Flexibility

Hal 10b - 8

© Free by Ticha



APLIKASI

- Rata-rata menyeimbangkan
- Transaksi ditanggapi mundur
- Generasi transaksi otomatis
- Uraian-uraian transaksi otomatis
- Pergudangan masukan-masukan
- Peledakan Ke Dalam dan ledakan-ledakan
- Di entri data garis
- Di pemeriksaan garis
- Para penulis laporan
- Ciri keamanan
- Rutinitas-rutinitas konsolidasi
- Kalkulasi-kalkulasi pajak
- Konversi mata uang
- Tahun berakhir prosedur-prosedur
- Fleksibilitas

Hal 10b - 9

© Free by Ticha



OPERASIONAL Aplikasi GL

Aplikasi General Ledger di sini hanya bersifat muara dari transaksi yang terjadi di front office

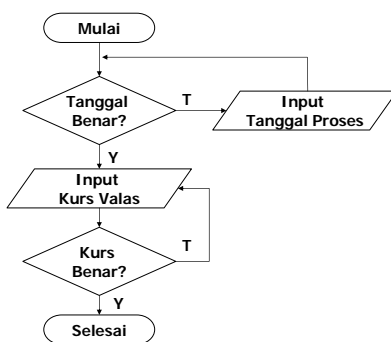


Hal 10b - 10

© Free by Ticha



Prosedur Awal Hari GL

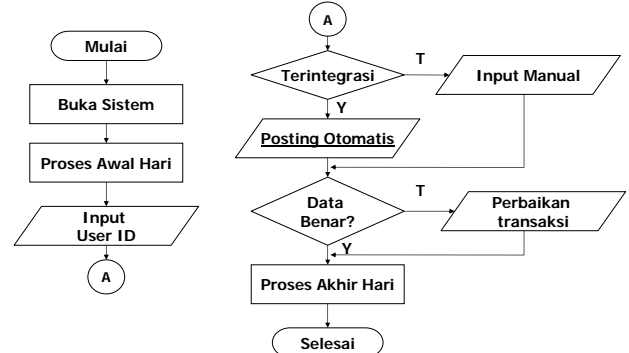


Hal 10b - 11

© Free by Ticha

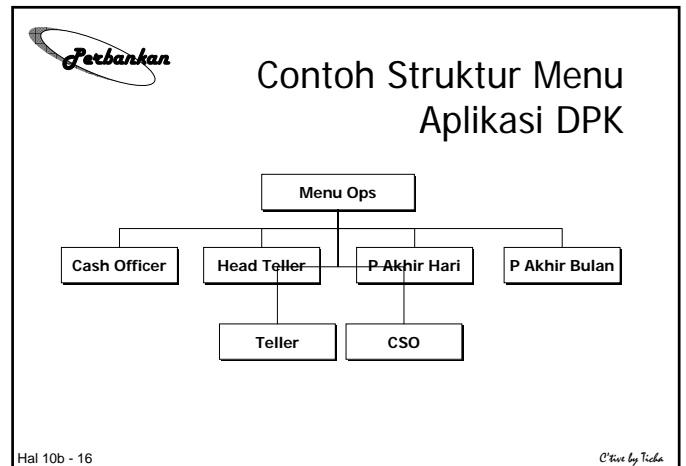
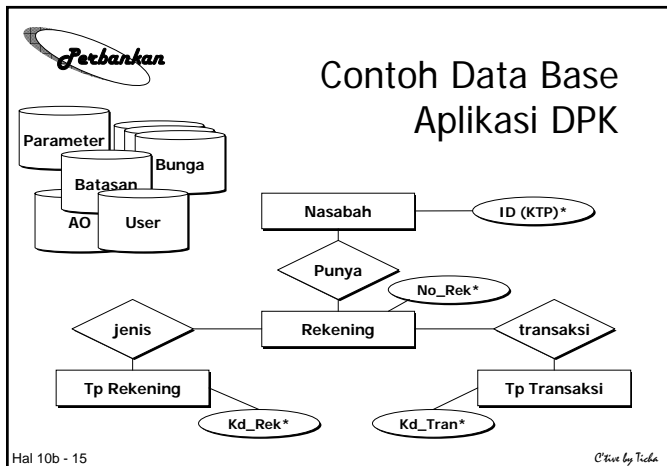
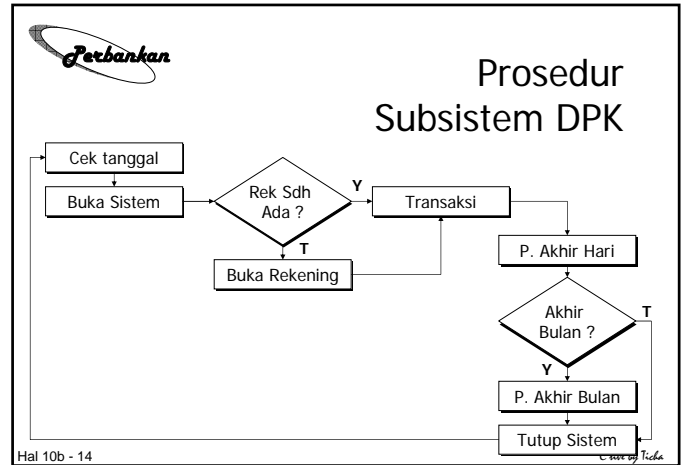
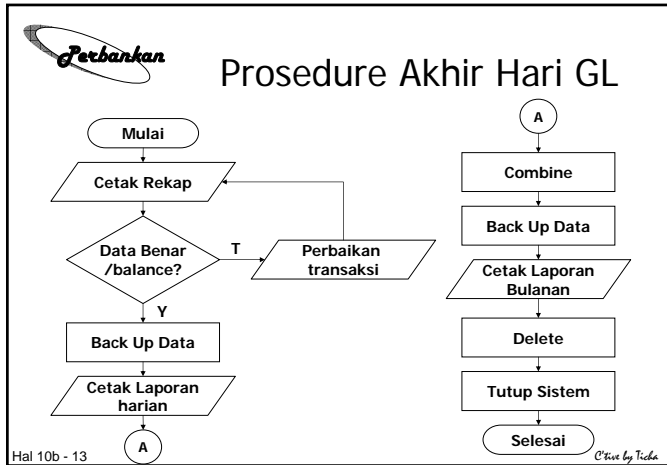


Prosedur Transaksi GL



Hal 10b - 12

© Free by Ticha



- Perbankan**
- ### Sistem Kontrol
- Kontrol Perangkat lunak (software)
 - menelusuri input, perubahan dan persetujuan transaksi
 - menelusuri mutasi pada laporan keuangan
 - menelusuri perubahan parameter
 - Kontrol Transaksi
 - kontrol input, proses, output
- Hal 10b - 17 ©'Fire by Ticha

- Perbankan**
- ### Risiko Penggunaan Teknologi
- Risiko pada tahap perencanaan dan pengembangan sistem
 - Risiko kekeliruan pada tahap pengoperasian
 - Risiko akses oleh pihak yang tidak berwenang
 - Risiko kerugian akibat terhentinya operasi TSI secara total atau sementara, sehingga mengganggu kelancaran operasional bank
 - Risiko kehilangan/kerusakan data
- Hal 10b - 18 ©'Fire by Ticha



Pengendalian Intern

1. Pembagian Tugas (Division of duties)
fungsi-fungsi operasional sesuai dengan wewenang dan tingkat otoritas masing-masing.
2. Dual control
prosedur kerja yang menciptakan suatu pengecekan ulang
3. Joint custody (Dual Custody)
aplikasi harus dibuka oleh dua orang pegawai
4. Number control
pemberian kode penomoran yang sistematis atas setiap transaksi
5. Independence balancing
pengawasan melalui persamaan akuntansi

Hal 10b - 19

©'sire by Tische



Pengendalian Aplikasi

1. Pengendalian File
2. Pengendalian Transaksi
 - a. Kelengkapan Input
 - b. Ketepatan Input
 1. Reasonableness check
 2. Dependency Checks
 3. Existence checks
 4. Format Checks
 5. Mathematical accuracy checks
 6. Range checks
 7. Check digit verification
 - c. Kelengkapan Update
 - d. Menjamin validitas transaksi

Hal 10b - 20

©'sire by Tische



Pengendalian Transaksi

Kegunaan Kontrol Transaksi mendeteksi :

- Kegagalan pencatatan transaksi;
- Transaksi yang tidak benar atau tidak lengkap;
- Transaksi ganda;
- Transaksi yang hilang;
- Nilai nominal transaksi yang tidak benar;
- Transaksi yang tidak terotorisasi;
- Ketidaktepatan dalam menggunakan program testing sebagai cara untuk membantu menghindari prosedur kontrol pada proses normal;
- Pengaksesan sistem dan file oleh pihak yang tidak berwenang

Hal 10b - 21

©'sire by Tische



Pengendalian ...

Sasaran Kontrol Transaksi :

- **Completeness**, untuk meyakinkan bahwa seluruh transaksi sudah di-input-kan secara lengkap dan seluruhnya sudah tersimpan dalam sistem, serta telah diproses melalui suatu sistem akuntansi;
- **Accuracy**, untuk meyakinkan bahwa semua transaksi telah disimpan dengan benar/akurat, telah dimasukkan ke dalam sistem dan telah diproses melalui suatu sistem akuntansi;
- **Authorisation**, untuk meyakinkan bahwa hanya transaksi yang benar yang diproses.

Hal 10b - 22

©'sire by Tische